

AUSGABE 2026

IMMO NEWS



Die größte
Auswahl an
Immobilien
in der Region
Regensburg,
Schwandorf &
Straubing



REMAX®

Liebe Leserin, lieber Leser,

Regensburg und das Umland wachsen – und mit der Region verändern sich auch die Ansprüche an modernes Wohnen und Investieren. Historisches Flair trifft hier auf eine dynamische Entwicklung, die sowohl Eigennutzer als auch Kapitalanleger begeistert. Ob charmante Altbauwohnung in der Altstadt,



familienfreundliches Reihenhaus am Stadtrand oder ein Einfamilienhaus im Umland – der Immobilienmarkt in und um Regensburg, Schwandorf und Straubing bietet vielfältige Möglichkeiten.

Gerade in Zeiten stabiler Nachfrage bleibt die Immobilie eine der wertbeständigsten Investitionen. Unsere aktuellen Verkaufsobjekte spiegeln diese Vielfalt wider. Sorgfältig ausgewählt, hochwertig präsentiert und mit Blick auf unterschiedliche Lebensentwürfe und Budgets zusammengestellt.

Lassen Sie sich inspirieren und entdecken Sie Ihr neues Zuhause oder Ihre nächste Investition in einer der lebenswertesten Regionen Bayerns. Und wenn Sie selbst eine Immobilie verkaufen möchten, stehen wir Ihnen selbstverständlich mit Rat und Tat zur Seite – von der ersten Einschätzung bis zum erfolgreichen Abschluss.

Herzliche Grüße

Dr. Werner Groß, Michael Müllner und das gesamte REMAX Team

| | | | | | | | | |
|---------------|-------------|----------------|------------------|---------|----------------|--------------|-------------------|---------|
| INHALT | Haus kaufen | 2 – 5 8 – 13 | REMAX Collection | 6 – 7 | Wohnung kaufen | 13 17 – 19 | Immobilienverkauf | 14 – 15 |
| | Referenzen | 16 | Gewerbeobjekte | 19 – 23 | Grundstücke | 23 | Impressum | 23 |

LAPPERSDORF – LORENZEN

Exklusives Einfamilienhaus mit Einliegerwohnung!
 EFH | Große Terrasse | Bj. 1997 | Wfl. ca. 280 m² | Grd. ca. 736 m²
KP € 1.050.000,-*
 Hayrettin Yalcin | 0941/ 30770 - 231
Bj. 1997, EA-V, HZG Öl, 72,3 kWh/(m²a), EEK B

NEUTRAUBLING

Willkommen in Ihrem Traumhaus in Neutraubling!
 EFH | 5 Zimmer, 2 EBK, offener Kamin, Sauna, Terrasse, ELW, 2 Garagen | Bj. 2010 | Wfl. ca. 203 m² | Grd. ca. 575 m²
KP € 1.149.000,-*
 Rudolf Arnold | 0941/ 30770 - 238
Bj. 2010, EA-V, HZG Erdwärme, 9,1 kWh/(m²a), EEK A+

* +3,57% Käuferprov. inkl. 19% MwSt. aus dem KP

◉ OBERSCHNEIDING



Modernes Wohnen auf höchstem Niveau!

EFH | Echtholzböden, Designerküche, Carport, Videosprechanlage | Bj. 2022 |
 Wfl. ca. 154 m² | Grd. ca. 393 m² **KP € 745.000,-***
 Sabriye Atas | 09431/7182-710

Bj. 2022, EA-B, HZG Elektro, 25,0 kWh/(m²a), EEK A+

◉ REGENSBURG NORD



Schickes EFH mit großzügigem Garten!

Klein aber fein, 4 Zimmer, großer Garten, Garage | Bj. 1933, saniert 2020 |
 Wfl. ca. 70 m² | Grd. ca. 870 m² **KP € 599.000,-***
 Mario Jehl | 0941/30770-234

Bj. 1933, saniert 2020, EA-B, HZG Öl, 123,5 kWh/(m²a), EEK D

◉ NITTENAU - STEFLING



Gebaute Zukunft, Vollausrüstung, Energiesparhaus A+!

EFH | 6 Zimmer, WP-Heizung, Lüftung, PV-Anlage, Smarthome-E-Installation |
 Bj. 2022 | Wfl. ca. 188 m² | Grd. ca. 1.092 m² **KP € 699.000,-***
 Thomas Wein | 09431/7182-713

Bj. 2022, EA-B, HZG Luft-Wasser-Wärmepumpe, 7,7 kWh/(m²a), EEK A+

◉ HAUSEN



Einzigtiges Anwesen – wohnen, leben und arbeiten!

Wohn- und Geschäftshaus | Wohnhaus, 2 Wohneinheiten, Loftwohnung, Gewerbe-
 fläche, Scheune mit Fitnessstudio | Bj. 2011 und 2024 | Wfl. ca. 302 m² |
 Grd. ca. 1.414 m² **KP € 1.249.000,-***
 Mario Jehl | 0941/30770-234

Bj. 2011 und 2024, EA-B, HZG Elektro-Holz-Mix, 37,6 kWh/(m²a), EEK A

◉ OBERSCHNEIDING



Schöne, moderne DHH (EEK A+) in ruhigem Wohngebiet!

Moderne Technik, 4 Zimmer, schönes Eckgrundstück, große Garage | Bj. 2017 |
 Wfl. ca. 129 m² | Grd. ca. 435 m² **KP € 449.000,-***
 Thomas Meinschmidt | 0941/30770-110

Bj. 2017, EA-B, HZG Elektro-Mix (Wärmepumpe), 15,5 kWh/(m²a), EEK A+

◉ REGENSBURG HARTING



Drei in Einem!

MFH | Dreifamilienhaus, 12 Zimmer, 2 Balkone, Keller, Garage, vermietet | Bj. 1974 |
 Wfl. ca. 289 m² | Grd. ca. 873 m² **KP € 745.000,-***
 Birgit A. Schulz | 0941/30770-229

Bj. 1974, EA-B, HZG Öl, 163,1 kWh/(m²a), EEK F

MAXHÜTTE-HAIDHOF





Ein perfektes Domizil im Toskanastil!
 EFH | Helle Räume | Bj. 2009 | Wfl. ca. 125 m² | Grd. ca. 321 m²
KP € 659.000,-*
 Hayrettin Yalcin | 0941/ 30770 - 231
Bj. 2009, EA-V, HZG Gas, 82,5 kWh/(m²a), EEK C

BERATZHAUSEN




Großzügiges Einfamilienhaus (vermietet) in Toplage!
 EFH | 5 Zimmer, Hobbyraum, Gästezimmer, großer Garten, Doppelgarage | Bj. 1994 |
 Wfl. ca. 151 m² | Grd. ca. 602 m²
KP € 499.000,-*
 Tobias Vilsmeier | 0941/ 30770 - 243
Bj. 1994, EA-B, HZG Öl, 158,4 kWh/(m²a), EEK E

SCHWANDORF




Gepflegte Doppelhaushälfte in ruhigem Wohngebiet!
 DHH | 4 Zimmer, große Wohn-Ess-Küche, beheizter Keller, Carport, Garage |
 Bj. 2001 | Wfl. ca. 115 m² | Grd. ca. 300 m²
KP € 375.000,-*
 Thomas Wein | 09431/ 7182 - 713
Bj. 2001, EA-V, HZG Gas, 74,7 kWh/(m²a), EEK B

REGENSBURG





REH mit schönem Garten in ruhiger Lage!
 4 Zimmer, Gasheizung von 2013, Balkon, Terrasse, Keller, Garage | Bj. 1975 |
 Wfl. ca. 115 m² | Grd. ca. 436 m²
KP € 459.000,-*
 Beate Warnecke | 0941/ 30770 - 232
Bj. 1975, EA-B, HZG Gas, 183,8 kWh/(m²a), EEK F

Kompetenz
Sichern Sie sich starke Kompetenz!

Michael Müller
 Diplom-Immobilienwirt (DIA)
 Immobilienfachwirt (IHK)
 0941/ 30770 - 140
 michael.muellner@remax.de

Andrea Rösch
 Immobilienfachwirtin (IHK)
 Assistentin
 0941/ 30770 - 227
 andrea.roesch@remax.de



Seit mehr als 20 Jahren ergänzen wir unsere Kernkompetenzen zu Ihrem Vorteil. Denn gerade bei Immobiliengeschäften sind fachkundiger Rat, konstruktive Unterstützung und professionelle Vorgehensweise wichtig. Profitieren Sie von einem eingespielten Team mit Erfahrung und weitreichendem Know-how.



* +3,57% Käuferprov. inkl. 19% MwSt. aus dem KP



Freistehendes Einfamilienhaus im Landhausstil!

EFH | EBK, gepflegt, ruhige Lage | Bj. 1991 |
 Wfl. ca. 155 m² | Grd. ca. 713 m²
 Merve Kilinc | 09421/ 53222 - 511

KP € 485.000,-*

Bj. 1991, EA-V, HZG Stückholz, 153,4 kWh/(m²a), EEK E



Helles Reihenmittelhaus mit studioähnlicher DG-Wohnung!

RMH | 5 Zimmer, separate DG-Wohnung, große Küche, Balkon, Garten, Garage |
 Bj. 1979 | Wfl. ca. 136 m² | Grd. ca. 168 m²
 Konstantin Gruber | 0941/ 30770 - 225 **KP € 499.000,-***

Bj. 1979, EA-B, HZG Gas, 140,1 kWh/(m²a), EEK E



Von unserem KI-Assistenten für Sie möbliert.



In angenehmer Nachbarschaft!

DHH | 5,5 Zimmer, Einliegerwohnung, 2 Terrassen, 2 Garagen | Bj. 1981 |
 Wfl. ca. 173 m² | Grd. ca. 510 m²
 Simone Hertel | 0941/ 30770 - 241 **KP € 635.000,-***

Bj. 1981, EA-B, HZG Gas, 143,8 kWh/(m²a), EEK E



Gestalten Sie sich Ihr Zuhause im Bayerischen Wald!

EFH | Solide Grundsubstanz, vielfältige Nutzungsmöglichkeiten, Garage | Bj. 1970 |
 Wfl. ca. 137 m² | Grd. ca. 578 m²
 Daniela Hecker | 0941/ 30770 - 245

KP € 149.000,-*

Bj. 1970, EA-B, HZG Öl, 266,0 kWh/(m²a), EEK H



Zwei in Einem!

EFH | 7 Zimmer, 3 Bäder, Einbauküche, Balkon, Terrasse, Keller, Carport | Bj. 1970 |
 Wfl. ca. 175 m² | Grd. ca. 872 m²
 Birgit A. Schulz | 0941/ 30770 - 229

KP € 429.000,-*

Bj. 1970, EA-B, HZG Öl, 252,0 kWh/(m²a), EEK H

Erfahrung
Meine Erfahrung zahlt sich für Sie aus!

Steffen Hemme
 Diplom-Immobilienwirt (DIA) | Immobilienfachwirt (IHK)

Ich bin im Jahr 2000 zu REMAX gestoßen und spüre noch dieselbe Begeisterung wie am ersten Tag. Profitieren Sie von meinem Einsatz und meinem Know-how!

0941/ 30770 - 210
 steffen.hemme@remax.de



10 MINUTEN VON REGENSBURG



Nur das Beste! Qualitativ herausragendes Anwesen, welches keine Wünsche offenlässt!

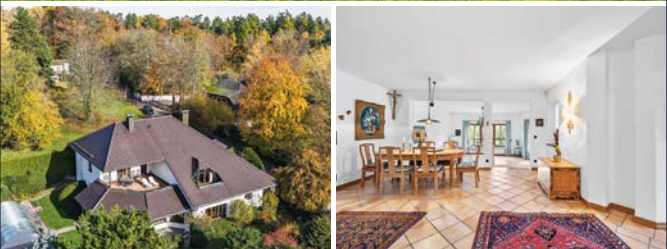
Ca. 480 m² Wfl., ca. 1.340 m² Grd., aufwendig mit edelsten Materialien ausgestattet, Indoor-Pool mit Gegenstromanlage und beheizt, Ruheraum, Galerie, hohe Räume, offener Sichtdachstuhl, Fußbodenheizung, Klima, Kamin, hochwertige Küche, Einliegerwohnung, Traumaussicht, gehobenes Wohnumfeld in einer echten Villengegend.

KP auf Anfrage*

Thomas Meinschmidt | 0941/30770-110

Bj. 2023, EA-B, HZG Pellet, 49,5 kWh/(m²a), EEK A

LAPPERSDORF - EICHELBERG



Traumaussicht – hochwertige Villa in Toplage!

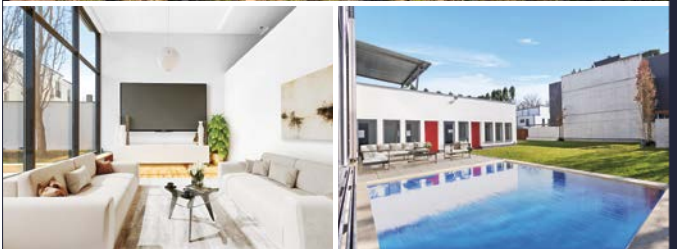
EFH | Domblick, Fußbodenheizung, Kaminzimmer, ELW, Galerie, Pool, Dachterrasse | Bj. 1990 | Wfl. ca. 296 m² | Grd. ca. 1.500 m²

KP auf Anfrage*

Thomas Meinschmidt | 0941/30770-110

Bj. 1990, EA-B, HZG Öl, 145,2 kWh/(m²a), EEK E

REGENSBURG WEST



Exklusive Designvilla! Klare Linien, ruhige Lage!

EFH | Bis zu 5,50 m Raumhöhe, Fußbodenheizung, Klima, offener Kamin, 5+ TG usw. | Bj. 2005 | Wfl. ca. 308 m² | Grd. ca. 900 m²

KP auf Anfrage*

Thomas Meinschmidt | 0941/30770-110

Bj. 2005, EA-B, HZG Gas, 98,8 kWh/(m²a), EEK C

Beratung mit Kompetenz und Niveau.

Niveau

Thomas Meinschmidt
Diplom-Ingenieur (FH) der Architektur
Sachverständiger für die Bewertung von Grundstücken und Gebäuden (BVFS)

Die Betreuung durch einen erfahrenen und seriösen Partner ist bei Immobiliengeschäften besonders wichtig. Eine fachkundige Bewertung ist dabei das A und O. Als Diplom-Ingenieur und Sachverständiger biete ich Ihnen umfassende Beratung aus einer Hand.

0941/30770-110 | thomas.meinschmidt@remax.de



* +3,57% Käuferprov. inkl. 19% MwSt. aus dem KP



THE
REMAX
COLLECTION

DIE MARKE FÜR
EXKLUSIVE OBJEKTE.

ERFOLGREICH VERMITTELT. EINE AUSWAHL UNSERER REFERENZEN IN REGENSBURG & OSTBAYERN.

REGENSBURG

Repräsentative Stadtvilla in Bestlage!
EFH | Villenklassiker von 1934 – hochwertig saniert – absolute Ruhelage | Bj. 1934 | Wfl. ca. 201 m² | Grd. ca. 504 m² | **KP € 1.995.000,-***
Wolfgang Marzinke | 0941/30770 - 233 | Bj. 1934, EA-B, HZG Gas, 99,6 kWh/(m²a), EEK C

REGENSBURG ALTSTADT

Historisches Einzeldenkmal in Bestlage von Regensburg!
Wohn- / Geschäftshaus | Einzigartiges Investmentobjekt, saniert, voll vermietet | Bj. 1240 | Wfl. ca. 575 m² | Grd. ca. 209 m² | **KP € 2.799.000,-***
Wolfgang Marzinke | 0941/30770 - 233 | Energieausweis nicht erforderlich (Denkmalschutz)

REGENSBURG ALTSTADT

Gut vermietetes Altstadthaus in bester Lage!
Wohn- / Geschäftshaus | Hochwertig saniert, gehobene Gastronomie, voll vermietet | Bj. 1885 | Wfl. ca. 363 m² | Grd. ca. 165 m² | **KP € 1.599.000,-***
Wolfgang Marzinke | 0941/30770 - 233 | Bj. 1885, EA-B, HZG Gas, 154,4 kWh/(m²a), EEK E

Wolfgang Marzinke
Immobilienfachwirt (IHK)
Luxury Home Marketing Spezialist REMAX Collection
0941/30770 - 233 | wolfgang.marzinke@remax.de



Verantwortung VERANTWORTUNG(S). BEWUSST. SEIN.



Dr. Kai W. Schulz
Diplom-Kaufmann

Simone Hertel
Immobilienmaklerin (IHK)
Assistentin

Birgit A. Schulz
Immobilienfachwirtin (IHK)
Immobilienwirtin (DIA)
Assistentin



Dr. Kai W. Schulz



Dr. Kai W. Schulz



Birgit A. Schulz &
Dr. Kai W. Schulz

Wir. Hoch Drei.

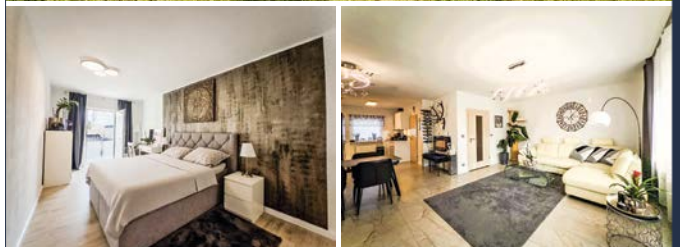
Mit Herzlichkeit & Leidenschaft. Mit Engagement & Empathie. Mit Höflichkeit & Hartnäckigkeit. Mit Vertrauen & Respekt. Mit Kompetenz aus Bildung & Wissen. Mit Eloquenz & Erfahrung. Mit Integrität & Authentizität. Mit Kontinuität & Fleiß. Mit Originalität & Innovation. Mit Struktur & Ambition.

Und somit Qualität. Und damit Erfolg. Für Sie. Als Mensch.

Unser Anspruch. Unser Versprechen. Ihr Team Schulz & Schulz et al.

Dr. Kai W. Schulz 0941/30770-200 | kai.schulz@remax.de
Birgit A. Schulz 0941/30770-229 | birgit.schulz@remax.de
Simone Hertel 0941/30770-241 | simone.hertel@remax.de

REGENSTAUF



Ihr neues Zuhause – modernisiert mit Liebe zum Detail!

RMH | 4 Zimmer, modernisiert 2020, EBK, Balkon, Terrasse, Keller, Garage, Stellplatz |
Bj. 1973 | **Wfl.** ca. 107 m² | **Grd.** ca. 147 m² | **KP € 449.000,-***

Rita Klöpper | 0941/30770-239

Bj. 1973, EA-B, HZG Öl, 157,7 kWh/(m²a), EEK E

BRENNBERG



Historisches Mühlenjuwel am Bachlauf!

MFH | 20 Zimmer, Einbauküche, ca. 1.124 m² Nutzfläche, 6 Stellplätze | Bj. 1920 |
Wfl. ca. 580 m² | **Grd.** ca. 9.593 m² | **KP € 469.000,-***

Alexander Griebel | 0941/30770-230

Bj. 1920, EA-B, HZG Holz, 196,3 kWh/(m²a), EEK F

REGENSBURG KEILBERG



Zweifamilienhaus in ruhiger Traumlage!

ZFH | Renovierungsbedürftig, mit flexiblen Nutzungsmöglichkeiten | Bj. 1936 |
Wfl. ca. 183 m² | **Grd.** ca. 554 m² | **KP € 475.000,-***

Florian Schober | 0941/30770-240

Bj. 1936, EA-B, HZG Öl, 217,0 kWh/(m²a), EEK G

Leistung
**Durch meine Leistung
Ihre Ziele erreichen!**

Beate Warnecke
Immobilienfachmaklerin (REMAX)

Mein Ziel: beide Parteien im Immobiliengeschäft bestens zufriedenzustellen.
Der Schlüssel dazu ist ein marktgerechter Preis durch eine realistische, professionelle
Verkaufswertberechnung Ihrer Immobilie.

0941/30770-232
beate.warnecke@remax.de



* +3,57% Käuferprov. inkl. 19% MwSt. aus dem KP

Nur das beste Ergebnis zählt!

Rudolf Arnold
Handelsfachwirt (IHK)
Immobilienfachmakler (REMAX)

Profitieren Sie von meinem Fachwissen und meinem großen Netzwerk durch zahlreiche Engagements – und natürlich auch von meiner Erfahrung und meinem Erfolg bei REMAX seit 2010.

0941/30770-238
rudolf.arnold@remax.de



ZEITLARN - LAUB



Einfamilienhaus mit Garten, Garage und Wintergarten!

Einbauküche, Kachelofen, beheizter Wintergarten, großer Garten | Bj. 1987 |
Wfl. ca. 160 m² | Grd. ca. 909 m² **KP € 549.000,-***
Daniela Hecker | 0941/30770-245

Bj. 1987, EA-B, HZG Öl, 149,3 kWh/(m²a), EEK E

BURGLINGENFELD



Am Herzen der Stadt!

EFH | 3,5 Zimmer, Loggia, Terrasse, kein Stellplatz | Bj. 1900 |
Wfl. ca. 105 m² | Grd. ca. 114 m² **KP € 229.000,-***
Simone Hertel | 0941/30770-241

Bj. 1900, EA-B, HZG Öl, 239,8 kWh/(m²a), EEK G

THALMASSING



Haus mit vielen Möglichkeiten!

EFH | 7 Zimmer, EBK, neuwertige Heizung, ELW, Terrasse, Dachboden, Doppelgarage
ausbaufähig | Bj. 1981 | Wfl. ca. 224 m² | Grd. ca. 1.140 m² **KP € 549.000,-***
Rudolf Arnold | 0941/30770-238

Bj. 1981, EA-V, HZG Öl, 132,1 kWh/(m²a), EEK E

SCHWANDORF



Familienfreundliches Reihenhhaus – sofort bezugsfrei!

RMH | 5 Zimmer, Dachterrasse, eigener Garten, Stellplatz vor dem Haus | Bj. 2011 |
Wfl. ca. 120 m² | Grd. ca. 147 m² **KP € 349.000,-***
Daniela Hecker | 0941/30770-245

Bj. 2011, EA-B, HZG Fernwärme, 100,2 kWh/(m²a), EEK D

MÜHLHAUSEN



Ihr neues Zuhause!

DHH | 6 Zimmer, Kachelofen, Garage, Terrasse | Bj. 1985 |
Wfl. ca. 156 m² | Grd. ca. 600 m² **KP € 459.000,-***
Rudolf Arnold | 0941/30770-238

Bj. 1985, EA-V, HZG Öl, 154,8 kWh/(m²a), EEK E

Mit Empathie und Sachverstand.

Sabine Lehner
Immobilienfachmaklerin (REMAX) | Diplom-Oecotrophologin



Jede Immobilie hat ihre eigene Geschichte – die mit den Menschen hinter den Mauern oft untrennbar verbunden ist. Diese Menschen mit ihren Immobilien-geschichten kennenzulernen, war für mich vor 15 Jahren ein Anreiz, zu REMAX in Regensburg zu kommen.

Als gelernte Kauffrau und studierte Diplom-Oecotrophologin berate ich Sie deshalb mit Empathie und Sachverstand.

Ich freue mich, Sie – mit Ihrer Immobilien-geschichte – kennenlernen zu dürfen!

0941/30770-223
sabine.lehner@remax.de



Ihre Immobilie *Immobilie* in guten Händen.

Hayrettin Yalcin
 Immobilienfachwirt (IHK) | Immobilienfachmakler (REMAX)

Für Verkauf und Erwerb einer Immobilie benötigen Sie einen kompetenten Fachmann, der Ihre Interessen vertritt und durchsetzt. Überzeugen Sie sich von meinem Know-how bei einem kostenlosen, unverbindlichen Gespräch!

0941/ 30770 -231
 hayrettin.yalcin@remax.de



LAPPERSDORF




Mittendrin! Charmantes Reihemittelhaus am Hohensand!
 RMH | 5 Zimmer, 2 Badezimmer, Gäste-WC im EG, voll unterkellert, Einzelgarage |
 Bj. 1974 | Wfl. ca. 135 m² | Grd. ca. 326 m² **KP € 499.000,-***
 Alexander Griebel | 0941/ 30770 -230 Bj. 1974, EA-B, HZG Öl, 198,8 kWh/(m²a), EEK F

Mit Kompetenz zum Erfolg!

Tobias Vilsmeier
 Immobilienfachwirt (IHK) | M. A. Geographie

Profitieren Sie von meiner langjährigen Erfahrung im Verkauf und bei der Vermietung von Immobilien sowie von meinem klaren, transparenten Vermarktungskonzept, das mir schon viele Erfolge bescherte.

0941/ 30770 -243 | tobias.vilsmeier@remax.de



BREITENBRUNN




Idyllisches Zweifamilienhaus mit Einliegerwohnung!
 ZFH | 6 Zimmer, 3 Bäder, Sauna, Doppelgarage | Bj. 1987 | Wfl. ca. 191 m² |
 Grd. ca. 1.149 m² **KP € 349.000,-***
 Manuela Ehrlinger | 0941/ 30770 -224 Bj. 1987, EA-B, HZG Holz, 263,8 kWh/(m²a), EEK H

PARSBERG





Neuwertiges KfW-60-Einfamilienhaus in ruhiger Randlage!
 EFH | 4 Zimmer, voll unterkellert, SW-Terrasse, Doppel-Carport mit Anbau |
 Bj. 2009 | Wfl. ca. 143 m² | Grd. ca. 631 m² **KP € 595.000,-***
 Beate Warnecke | 0941/ 30770 -232 Bj. 2009, EA-V, HZG Pellet, 66,5 kWh/(m²a), EEK B

GLEIRTSCH




Raumwunder für Familien, Generationen & Wohnprojekte!
 EFH | 7 Zimmer, Fußbodenheizung, Terrasse, Garten, Pool, Garage, Carport | Bj. 1848 |
 Wfl. ca. 240 m² | Grd. ca. 715 m² **KP € 219.000,-***
 Sabriye Atas | 09431/ 7182 -710 Bj. 1848, EA-B, HZG Öl, 214,5 kWh/(m²a), EEK G

* +3,57% Käuferprov. inkl. 19% MwSt. aus dem KP

Erfahrung Kompetenz und Erfahrung - für Sie!

Mario Jehl
Immobilienmakler (IHK) | Immobilienfachmakler (REMAX)

Mit über 20 Jahren Vertriebsenerfahrung weiß ich, dass es auf die Zufriedenheit des Kunden ankommt sowie darauf, seine Ziele rasch und effizient zu erreichen. Außerdem punkte ich mit meinem Streben nach Top-Qualität.

0941/ 30770 - 234
mario.jehl@remax.de



Gepflegtes Einfamilienhaus mit Gartenidylle!

EFH | EBK, großzügige Terrasse & Garten, Wohnraum erweiterbar | Bj. 1973 |
Wfl. ca. 111 m² | Grd. ca. 1.430 m² **KP € 399.000,-***

Merve Kilinc | 09421/ 53222 - 511

Bj. 1973, EA-B, HZG Öl, 184,9 kWh/(m²a), EEK F



Handwerker aufgepasst! Küss-mich-wach-Haus!

EFH | 7 Zimmer, 2 Badezimmer, Heizung, Fenster, Leitungen neu, Restarbeiten |
Bj. 1920 | Wfl. ca. 200 m² | Grd. ca. 141 m² **KP € 149.000,-***

Tobias Vilsmeier | 0941/ 30770 - 243

Bj. 1920, EA-B, HZG Öl, 165,8 kWh/(m²a), EEK F



Modern sanierte Doppelhaushälfte – Wohnkomfort auf drei!

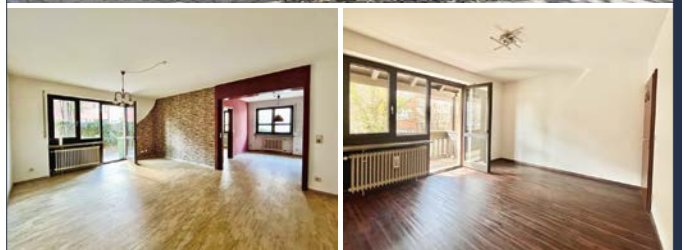
DHH | 5 Zimmer, Sanierungen & Modernisierungen (2020 – 2024) | Bj. 1960 |

Wfl. ca. 140 m² | Grd. ca. 266 m²

KP € 259.000,-*

Moritz Grünig | 09421/ 53222 - 513

Bj. 1960, EA-V, HZG Gas, 97,3 kWh/(m²a), EEK C



Charmantes Reihenendhaus in Schwandorf!

REH | 4 Zimmer, Einbauküche, Balkon, Garten, Keller | Bj. 1981 |

Wfl. ca. 106 m² | Grd. ca. 79 m²

KP € 279.000,-*

Sabriye Atas | 09431/ 7182 - 710

Bj. 1981, EA-V, HZG Fernwärme, 125,4 kWh/(m²a), EEK D

Ihre Zufriedenheit hat oberste Priorität.

Zufriedenheit

Manuela Ehrlinger
Immobilienmaklerin

Als qualifizierte REMAX Maklerin setze ich mich mit Erfahrung, Fingerspitzengefühl und viel Engagement für Ihre Interessen ein. Mein hoher Qualitätsanspruch ist Ihr Vorteil.

0941/ 30770 - 224
manuela.ehrlinger@remax.de



Ihre Ziele stehen im Mittelpunkt.

Ziele

Corinna Storbeck
Immobilienmaklerin (IHK) | Bachelor of Arts (Univ.)

Mit detailliertem Wissen und Erfahrung unterstütze und berate ich Sie beim Verkauf Ihrer Immobilie zu Ihrer vollsten Zufriedenheit. Das ist mein Ziel, dafür setze ich mich für Sie ein!

0941/30770-236
corinna.storbeck@remax.de



NEUSTADT A. D. WALDNAAB

Mittendrin im Leben – Reihenmittelhaus sucht Familie!
RMH | 7 Zimmer, 2 Wohneinheiten, modernisiert, Terrasse und Garten | Bj. 1920 |
Wfl. ca. 238 m² | Grd. ca. 331 m² **KP € 269.000,-***
Daniela Hecker | 0941/30770-245 Bj. 1920, EA-B, HZG Gas, 191,8 kWh/(m²a), EEK F

Immobilien sind Vertrauenssache!

Vertrauenssache

Michael Hopper
Immobilienmakler (IHK)

Schenken Sie mir Ihr Vertrauen, ich setze mich mit Herzblut und Sachverstand dafür ein, dass Sie Ihre Traumimmobilie finden oder Ihre Immobilie zum besten Preis verkaufen bzw. vermieten.

0941/30770-222 | michael.hopper@remax.de



GRAFENWIESEN

Zuhause mit Weitblick und Raum für eigene Ideen!
EFH | 4 Zimmer, inkl. Küche, große Terrasse mit Blick ins Waldpanorama | Bj. 1957 |
Wfl. ca. 115 m² | Grd. ca. 731 m² **KP € 199.000,-***
Christof Endl | 0941/30770-512 Bj. 1957, EA-V, HZG Holz, 147,2 kWh/(m²a), EEK E

WÖRTH A. D. DONAU

Wohnung. Haus. Dazwischen!
EFH | 4 Zimmer, Sanierungen & Modernisierungen (2024) | Bj. 1883 |
Wfl. ca. 105 m² | Grd. ca. 150 m² **KP € 295.000,-***
Moritz Grünig | 09421/53222-513 Bj. 1883, EA-B, HZG Elektro-Mix, 81,5 kWh/(m²a), EEK C

* +3,57% Käuferprov. inkl. 19% MwSt. aus dem KP

Begeisterung Mit Begeisterung arbeite ich für Sie!

Daniela Hecker
Immobilienmaklerin (IHK)

Menschlichkeit, Ehrlichkeit, Offenheit und Geduld sind die elementaren „Zutaten“ meiner Tätigkeit bei REMAX – von der soliden Einwertung bis zum Verkauf einer Immobilie. Genießen Sie meine professionelle Unterstützung!

0941/30770-245
daniela.hecker@remax.de



REGENSBURG



Penthouse mit Panorama-Donaublick!

ETW | 4,5 Zimmer, Terrasse mit Süd-Ausrichtung, Garage* | Bj. 1971 |

Wfl. ca. 156 m²

KP € 729.000,-* zzgl. Garage*

Konstantin Gruber | 0941/30770-225

Bj. 1971, EA-V, HZG Gas, 148,8 kWh/(m²a), EEK E

MICHELNEUKIRCHEN



Ländliches Anwesen mit Reit- & Bewegungsplatz!

EFH | Reitplatz ca. 799 m², Teilsanierung 2020, Doppelgarage | Bj. 1965 |

Wfl. ca. 120 m² | Grd. ca. 13.280 m²

KP € 365.000,-*

Merve Kilinc | 09421/53222-511

Bj. 1965, EA-B, HZG Öl, 219,4 kWh/(m²a), EEK G

KÜMMERSBRUCK



5-Zimmer-Wohnung mit Garten und separatem Büro!

ETW | Fußbodenheizung, Gartenanteil, Carport | Bj. 1997 |

Wfl. ca. 115 m²

KP € 349.000,-*

Alexander Griebel | 0941/30770-230

Bj. 1997, EA-V, HZG Gas, 105,0 kWh/(m²a), EEK D

REGENSBURG KEILBERG



Für Weitblicker!

ETW | 4,5 Zimmer, EBK, Loggia, Kellerabteil, 2 Stellplätze |

Bj. 1997 | Wfl. ca. 117 m²

KP € 249.000,-*

Sabine Lehner | 0941/30770-223

Bj. 1997, EA-V, HZG Öl, 90,0 kWh/(m²a), EEK C

REGENSBURG OST



Raum & Licht neu definiert: freie 2,5-Zimmer-Wohnung!

ETW | 2,5 Zimmer, beheizter Wintergarten, dezentrale Lüftung, saniert | Bj. 1971 |

Wfl. ca. 58 m²

KP € 249.000,-*

Viktoria Mrosinsky | 0941/30770-235

Bj. 1971, EA-V, HZG Öl, 193,3 kWh/(m²a) EEK F

Auftrag
Ihr Ziel ist mein Auftrag!



Sabriye Atas
Immobilienmaklerin (IHK)



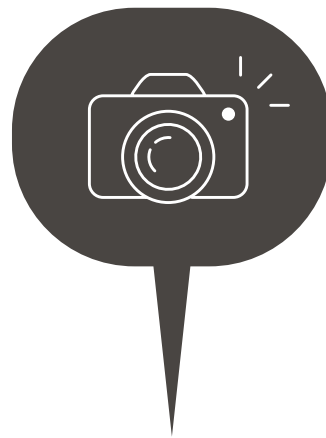
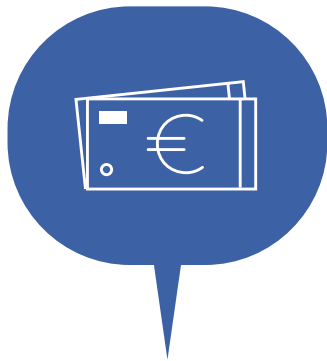
Für Ihre Immobilie bringe ich den vollen Einsatz. Der Erfolg meiner Arbeit zeigt sich in der Zufriedenheit und Treue meiner Kunden. Profitieren auch Sie von meiner Erfahrung und meinem Fachwissen im Bereich der Immobilienbewertung. Mit dem richtigen Preis am Markt finde ich den passenden Käufer für Ihr Haus, Ihre Wohnung oder Ihr Grundstück. Dafür nutze ich alle Marketingoptionen und setze meine ganze Energie und meinen Fleiß ein. Lassen Sie sich begeistern von meiner Art zu arbeiten und Sie werden mit dem Ergebnis mehr als zufrieden sein.

09431/7182-710
sabriye.atas@remax.de



Professionell & persönlich: So führen

Umfassendes Know-how und geballte Vermarktungspower sind der Schlüssel für eine erfolgreiche Immobilienvermittlung. Dafür stehen wir seit über 25 Jahren mit unserem guten Namen und sind stolz darauf, dass 100 Prozent der Eigentümer uns weiterempfehlen würden.¹



Der richtige Preis

- Eigene Datenbankanalyse, amtliche Basisdaten, aktuelle Marktlage
- Mikrolage Ihrer Immobilie (Nachbarschaft, Infrastruktur etc.)
- Bausubstanz, Ausstattung und Zustand Ihrer Immobilie

4,6 ★★★★★ bei 313 Bewertungen

AUSZUG VON **Google** KUNDENSTIMMEN

„Wir sind bestens zu jeder Zeit betreut worden. Unser Ansprechpartner war immer für uns erreichbar. Die Abwicklung war dort in den besten Händen, stressfrei für uns und auf jeden Fall empfehlenswert. Danke dafür!“

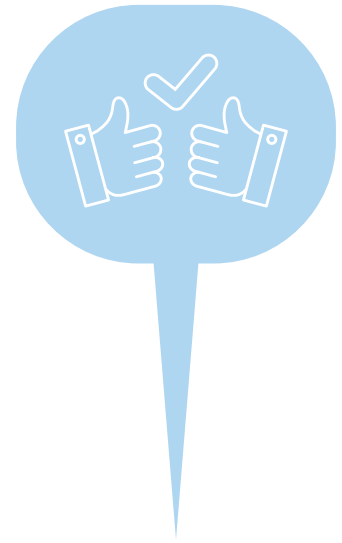
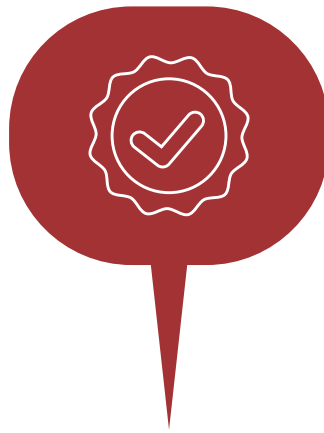
Das überzeugende Exposé

- Exklusive Exposé-Broschüren
- Hochwertige Bilder und professionelle 3D-Grundrisse
- Drohnenaufnahmen, Videos und virtuelle Rundgänge

Die zielgerichtete Vermarktung

- Große Kundendatenbank mit rund 1.000 aktiven Suchaufträgen
- Belegung aller großen Immobilienportale (ImmoScout24, Immowelt etc.)
- Exklusive Kundenzeitung IMMONEWS mit einer Auflage von 60.000
- Eigene Website und Newsletter mit ca. 13.000 Abonnenten
- Social Media (Facebook, Instagram etc.)
- Großanzeigen im redaktionellen Teil der Mittelbayerischen Zeitung
- Präsentation auf Messen und Ausstellungen sowie „Open house“-Besichtigungen
- Überregionale Vermarktung innerhalb des nationalen und internationalen REMAX Netzwerks

zum erfolgreichen Verkauf wir Sie zum erfolgreichen Verkauf



Der reibungslose Verkaufsprozess

- Vorbereitung und optimale Präsentation Ihrer Immobilie
- Interessententcheck mit Bonitätsprüfung
- Einzeltermine bei Besichtigungen, Unterstützung bei Finanzierung

Der rechtssichere Notarvertrag

- Vorbereitung des Kaufvertrags mit dem Notar
- Regelmäßige Nachverfolgung und Rückmeldung
- Gemeinsamer Notartermin

Der persönliche After-Sales-Service

- Objekt- und Schlüsselübergabe
- Fortwährende Unterstützung auch nach dem Kaufvertrag
- Auf Wunsch Vermittlung von externen Dienstleistern

4,9 ★★★★★ bei 256 Bewertungen

AUSZUG VON
ImmoScout24 KUNDENSTIMMEN

„Wichtig war für mich die professionelle und schnelle Abwicklung. Ich musste mich mit dem Verkauf selbst überhaupt nicht beschäftigen. Der vereinbarte Verkaufspreis wurde erzielt und meine einzige Arbeit war es, beim Notartermin den Kaufvertrag zu unterschreiben.“

ERFOLGREICH VERKAUFT. EINE AUSWAHL UNSERER REFERENZEN.



SCHWARZENFELD

VERKAUFT

Tobias Vißmeier
0941/ 30770 -243

**REGENSBURG
STADT AM HOF**

VERKAUFT

Alexander Griebel
0941/ 30770 -230

**REGENSBURG
ALTSTADT**

VERKAUFT

Mario Jehl
0941/ 30770 -234

4,6 ★★★★★ bei 313 Bewertungen

AUSZUG VON
Google KUNDENSTIMMEN

„Sehr kompetent im Immobilienverkauf und in der Vermietung. Hab mich sehr gut beraten gefühlt und werde auch in Zukunft auf die Dienste von REMAX zurückgreifen.“

REGENSBURG

VERKAUFT

Florian Schober
0941/ 30770 -240



DONAUSTAUF

VERKAUFT

Birgit A. Schulz
0941/ 30770 -229

LAPPERSDORF

VERKAUFT

Manuela Ehrlinger
0941/ 30770 -224

SCHWANDORF

VERKAUFT

Thomas Wein
09431/ 7182 -713

**REGENSBURG
ALTSTADT**

VERKAUFT

Sabine Lehner
0941/ 30770 -223

BAD ABBACH

VERKAUFT

Sabriye Atas
09431/ 7182 -710

STRAUBING

VERKAUFT

Merve Kilinc
09421/ 53222 -511

**WAS IST IHRE IMMOBILIE WERT?
WIR SAGEN ES IHNEN!**

Sie möchten Ihre Immobilie verkaufen? Oder einfach wissen, wo der aktuelle Marktpreis für Ihr Haus oder Ihre Wohnung liegt?

Mit unserer kostenfreien Online-Immobilienbewertung erhalten Sie mit wenigen Klicks unverbindlich und sofort eine Einschätzung über den Marktwert Ihrer Immobilie per Mail.

remax-regensburg.de/bewerten/

WENZENBACH

VERKAUFT

Sabine Lehner
0941/ 30770 -223

**REGENSBURG
ALTSTADT**

VERKAUFT

Simone Hertel
0941/ 30770 -241

STEINACH

VERKAUFT

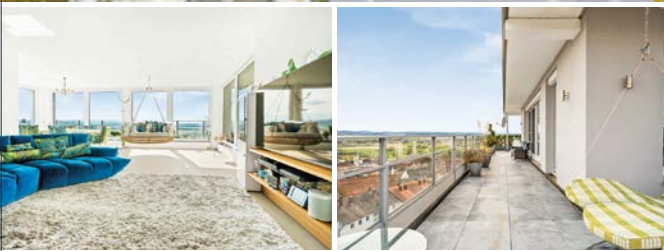
Christof Endl
09421/ 53222 -512

**BACH A. D. DONAU -
FRENGKOFEN**

VERKAUFT

Viktoria Mrosinsky
0941/ 30770 -235

CHAM



Exklusive 3-Zimmer-Penthouse-Wohnung!

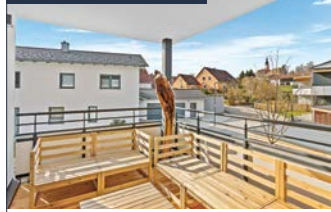
ETW | Offene Küche, umlaufende Dachterrasse, Panoramaverglasung | Bj. 1969 | Wfl. ca. 204 m²

Preis auf Anfrage*

Daniela Hecker | 0941/ 30770 - 245

Bj. 1969, HZG Öl, 146,1 kWh/(m²a), EEK E

ALTENTHANN



Designerwohnung in absolut ruhiger Ortsrandlage!

ETW | 3,5-ZKB, Designerküche, FBH, elektrische Rollos, großer Balkon, TG* |

Bj. 2024 | Wfl. ca. 99 m²

KP € 419.000,-* zzgl. Garage € 29.000,-*

Thomas Meinschmidt | 0941/ 30770 - 110

Bj. 2024 (HZG 2023), EA-B, HZG Pellet, 75,0 kWh/(m²a), EEK B

REGENSBURG WEST



Einziehen & Loskochen!

ETW | Bezugsfreie 3-Zimmer-Wohnung, EBK, Balkon, Kellerabteil | Bj. 1969 |

Wfl. ca. 94 m²

KP € 379.000,-*

Sabine Lehner | 0941/ 30770 - 223

Bj. 1969, EA-V, HZG Öl, 87,3 kWh/(m²a), EEK C

SINZING



Großzügige 4-Zimmer-DG-Wohnung in ruhiger Lage!

ETW | 4 Zimmer, großer West-Balkon, Garage, Gartenmitbenutzung | Bj. 1959 |

Wfl. ca. 92 m²

KP € 269.000,-*

Konstantin Gruber | 0941/ 30770 - 225

Bj. 1959, EA-V, HZG Öl, 110,0 kWh/(m²a), EEK D

REGENSBURG



Attraktive 2,5-ZKB-Wohnung mit Balkon – WG-tauglich!

ETW | 2,5-ZKB, Bad mit Fenster, Balkon, sehr gepflegt, Speicherraum |

Bj. 1951 | Wfl. ca. 46 m²

KP € 199.000,-*

Thomas Meinschmidt | 0941/ 30770 - 110

Bj. 1951, EA-V, HZG Gas, 136,6 kWh/(m²a), EEK E

Mein Wissen zu Ihrer Zufriedenheit!

Florian Schober
Immobilienkaufmann (IHK)
Immobilienmakler (IHK)



Immobilienverkauf ist ein ganzheitlicher Prozess, bei dem ich meine weitreichenden Kenntnisse aus zahlreichen ökonomischen Bereichen einbringe. Denn Marktkenntnis gepaart mit Professionalität ergibt Erfolg. Sie als Kunde sollen rundum zufrieden sein, das ist mein oberstes Ziel bei meiner individuellen und persönlichen Beratung.

0941/ 30770 - 240
florian.schober@remax.de



* +3,57% Käuferprov. inkl. 19% MwSt. aus dem KP

REGENSBURG WEST



Understatement am Stadtpark!

ETW | 3,5 Zimmer, Einbauküche, Loggia, Wintergarten, Keller, frei, Garage* |
 Bj. 1968 | Wfl. ca. 98 m² | **KP € 395.000,- * zzgl. Garage***
 Birgit A. Schulz | 0941/ 30770 - 229 | Bj. 1967, EA-V, HZG Öl, 119,1 kWh/(m²a), EEK D

REGENSBURG STEINWEG



Charmante Altbauwohnung zur Kapitalanlage!

ETW | 2 Zimmer, Parkett, Balkon, Altbau 2023 hochwertig saniert, gut vermietet |
 Wfl. ca. 58 m² | **KP € 299.000,-***
 Michael Müllner | 0941/ 30770 - 140 | Bj. 2023, EA-B, HZG Luft-Wasser-Wärmepumpe, 17,4 kWh/(m²a) EEK A+

BOGEN



Erstbezug – einziehen und wohlfühlen!

ETW | Souterrain mit Garten, 2 Zimmer, Tageslichtbad, A+, zzgl. 2 Stellplätze* |
 Bj. 2020 | Wfl. ca. 78 m² | **KP € 299.000,-* zzgl. je Stellplatz € 10.000,-***
 Corinna Störbeck | 0941/ 30770 - 236 | Bj. 2020, EA-B, HZG Luft-Wasser-Wärmepumpe, 15,3 kWh/(m²a) EEK A+

MOOSTHENNING - DORNWANG



Attraktive 2,5-Zimmer-Maisonette-Wohnung mit Balkon!

ETW | Einbauküche, Balkon, Kellerabteil, Außenstellplatz |
 Bj. 1996 | Wfl. ca. 68 m² | **KP € 210.000,-***
 Moritz Grünig | 09421/ 53222 - 513 | Bj. 1996, EA-V, HZG Öl, 57,3 kWh/(m²a), EEK B

NITTENDORF



Großzügige 4-Zimmer-Wohnung!

ETW | 4-Zimmer-DG-Whg., Echtholzparkett, 2 Kellerräume, 2 Stellplätze* |
 Bj. 1986 | Wfl. ca. 104 m² | Grd. ca. 1.600 m² | **KP € 299.000,-* zzgl. 2 Stellplätze***
 Mario Jehl | 0941/ 30770 - 234 | Bj. 1986, EA-V, HZG Öl, 114,0 kWh/(m²a), EEK D

REGENSBURG SALLERN



Raumwunder!

ETW | 3-Zimmer-Maisonette, Einbauküche, Balkon, zzgl. 2 TG-Stellplätze* |
 Bj. 1994 | Wfl. ca. 71 m² | **KP € 249.000,-* zzgl. 2 TG-Stellplätze je € 15.000,-***
 Viktoria Mrosinsky | 0941/ 30770 - 235 | Bj. 1994, EA-V, HZG Gas, 99,0 kWh/(m²a), EEK C
 aktueller Erbbauzins 111,- €, Laufzeit bis 31.12.2091

Immobilienvermittlung
 ist mir eine
 Herzensangelegenheit!

Herz

Viktoria Mrosinsky
 Immobilienmaklerin (IHK)



Ihre Wünsche setze ich mit Erfahrung und Kreativität um, damit wir unser gemeinsames Ziel erreichen: den erfolgreichen Verkauf Ihrer Immobilie. Ich freue mich auf unsere Zusammenarbeit!

0941/ 30770 - 235
 viktoria.mrosinsky@remax.de



* +3,57% Käuferprov. inkl. 19% MwSt. aus dem KP

Transparenz

Offen und transparent erreiche ich Ihr Ziel!

Alexander Griebel
Immobilienmakler (IHK)



Ihre Zufriedenheit hat bei mir oberste Priorität. Die Voraussetzungen dafür sind die fachkundige Beratung, professionelle Werteschätzung sowie die souveräne Vermittlung Ihrer Immobilie. Ich weiß, was ich tue – und Sie auch. Denn ich halte Sie im gesamten Verkaufsprozess auf dem Laufenden und begleite Sie von A bis Z.

0941/ 30770 - 230
alexander.griebel@remax.de



◊ NITTENDORF



Eigennutzer und Kapitalanleger aufgepasst!

ETW | 2-Zimmer-Wohnung, Garage*, zum sofortigen Bezug | Bj. 1992 | Wfl. ca. 69 m² | **KP € 169.000,-*** zzgl. Garage*
Tobias Vilsmeier | 0941/ 30770 - 243 | Bj. 1992, EA-V, HZG Öl, 132,9 kWh/(m²a), EEK E

◊ STRAUBING



Altstadttjuwel mit viel Potential in Toplage!

Wohn-/ Geschäftshaus | 4 WE, 1 Gewerbeeinheit, Ausbaupotential, Denkmalschutz | Bj. 1784 | Wfl. ca. 235 m² | Grd. ca. 340 m² | **KP € 849.000,-***
Mario Jehl | 0941/ 30770 - 234 | Energieausweis nicht erforderlich (Denkmalschutz)

◊ LEIPZIG OST



Schön geschnittene 3-Zimmer-Wohnung mit Balkon!

ETW | Balkon, Bad mit Badewanne, Gäste-WC, Kellerabteil, Aufzug | Bj. 1895 | Wfl. ca. 76 m² | **KP € 199.000,-***
Daniela Hecker | 0941/ 30770 - 245 | Energieausweis nicht erforderlich (Denkmalschutz)

◊ REGENSBURG KASERNENVIERTEL



Günstige Gelegenheit!

ETW | 1 Zimmer, Balkon, frei, Erbpacht, Stellplatz* | Bj. 1984 | Wfl. ca. 23 m² | **KP € 79.500,-*** zzgl. Stellplatz € 7.500,-*
Simone Hertel | 0941/ 30770 - 241 | Bj. 1984, EA-V, HZG Gas, 113,2 kWh/(m²a), EEK D | € 573,- p.a., Ende Erbpacht 2048/ 2081

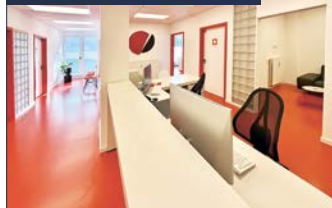
◊ NEUTRAUBLING



Gepflegtes 1-Zi.-App. zur Kapitalanlage!

ETW | EBK, Laminat, gepflegt, gut vermietet, zentral gelegen | Bj. 1990 | Wfl. ca. 29 m² | **KP € 98.000,-***
Michael Müllner | 0941/ 30770 - 140 | Bj. 1990, EA-B, HZG Gas, 127,2 kWh/(m²a), EEK D

◊ REGENSBURG OST



Praxistauglich!

Büro/ Laden | Praxis, EG, 8,5 Zimmer, umgebaut 2021, nebst Inventar, 3 TG-Stellplätze* | Bj. 1972/ 2021 | Nfl. ca. 160 m² | **KP € 695.000,-*** zzgl. TG-Stellplätze*
Simone Hertel | 0941/ 30770 - 241 | Bj. 1972, EA-V, HZG Öl, 147,8 kWh/(m²a), EEK E

Mit Empathie und Engagement zu Ihrer Zufriedenheit!

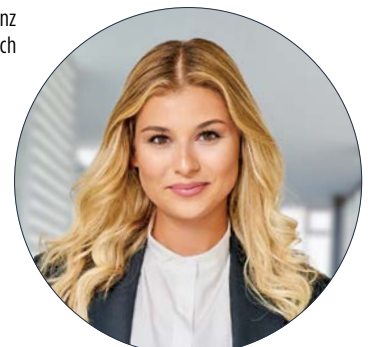


Merve Kilinc
Immobilienmaklerin (IHK)



Jede Immobilie ist anders, jede Lebenssituation ist individuell. Ich nehme mir die Zeit, Ihre persönlichen Wünsche zu verstehen und Ihnen eine maßgeschneiderte Lösung zu bieten. Bei der Verkaufspreisermittlung arbeite ich professionell, bei der Kundenbetreuung ganz persönlich. Mit sicheren Schritten begleite ich Sie reibungslos durch den gesamten Verkaufsprozess. Mein Anspruch ist, dass Sie das Gefühl haben, beim Immobilienverkauf den besten Partner an Ihrer Seite zu haben.

09421/53222-511
merve.kilinc@remax.de



Gemeinsamkeit

Gemeinsam machen wir mehr aus Ihrer Immobilie!

Thomas Wein

Architekt / Dipl.-Ing. (FH) | Immobilienmakler (IHK)

Die Attraktivität einer Immobilie hängt neben Bausubstanz und Lage auch davon ab, was neue Eigentümer daraus machen könnten. Hier profitieren Sie als Verkäufer von meinen 25 Jahren Praxis als planender Architekt. Das Wissen um Chancen und Optionen macht jedes Objekt wertvoller. Lassen Sie uns gemeinsam herausfinden, welche Möglichkeiten Ihre Immobilie bietet, und sie so optimal vermarkten.

09431/ 7182-113

thomas.wein@remax.de



VIECHTACH

Wohnraumentwicklung trifft solide Gewerbesubstanz!

Büro / Laden | Entwicklungspotential mit Mischnutzung, Garagen und 4 Stellplätze | Bj. 1983 | Nfl. ca. 346,8 m² | Grd. ca. 485 m² **KP € 349.000,-***

Christof Endl | 0941/ 30770 - 512

Bj. 1983, EA-V, HZG Gas, 190,7 kWh/(m²a), EEK F
Energiebedarf Wärme: 148,4 kWh/(m²a), Energiebedarf Strom: 15,3 kWh/(m²a)

Werte

Ihre Werte sind bei mir in guten Händen!

Rita Klöpfer

Immobilienmaklerin (IHK)

Mein Ziel ist es, nicht nur Immobilien zu vermitteln, sondern auch vertrauensvolle Beziehungen zu meinen Kunden aufzubauen, die auf Wertschätzung und Respekt basieren.

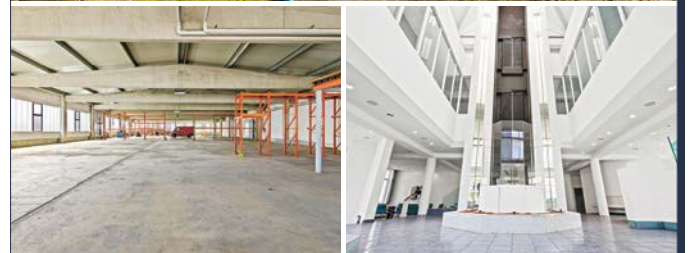
Eine professionelle Einwertung und ein durchdachtes Marketing sind das Fundament, um den Verkaufsprozess so erfolgreich und reibungslos wie möglich zu gestalten, damit wir gemeinsam Ihre Ziele erreichen.

0941/ 30770 - 239

rita.kloepfer@remax.de



SCHIERLING



Flexible Gewerbeeinheit für unterschiedliche Nutzungen!

Halle / Lager | Ca. 1.361 m² Büro und ca. 5.431 m² Nfl. verteilt auf 5 Hallen, befestigte Fläche ca. 5.035 m² | Bj. 1991 | Grd. ca. 19.434 m² **KP auf Anfrage***

Thomas Meinschmidt | 0941/ 30770 - 110

Bj. 1991, EA-V, HZG Öl, Energiebedarf Wärme: 88,3 kWh/(m²a), Energiebedarf Strom: 53,2 kWh/(m²a)



SCHWANDORF

Modernisiertes Wohn- und Geschäftshaus mit Potential!

2 Geschäftsräume, 3 Wohnungen, Lagerfläche, Garage | Bj. 1968 |

Wfl. ca. 259 m² | Grd. ca. 371 m²

Sabriye Atas | 09431/ 7182 - 710

KP € 597.000,-*

Bj. 1968, EA-B, HZG Gas, 159,1 kWh/(m²a), EEK E



STALLWANG BEI STRAUBING

Wohn- und Geschäftshaus mit Potential!

3 Wohnungen, alle mit Balkon, EBK, Ladengeschäft, Gewerbe, 3 Garagen | Bj. 1990 |

Wfl. ca. 218 m² | Nfl. ca. 320 m² | Grd. ca. 1.175 m²

Thomas Meinschmidt | 0941/ 30770 - 110

KP € 495.000,-*

Bj. 1990, EA-V, HZG Öl, 184,2 kWh/(m²a), EEK F

* +3,57% Käuferprov. inkl. 19% MwSt. aus dem KP

Ehrlich begleitet zum richtigen Ergebnis.

Christof Endl
Immobilienmakler (IHK)

Der Verkauf einer Immobilie ist mehr als ein Geschäft. Es ist eine Entscheidung mit Tragweite. Jede Immobilie ist einzigartig und verlangt eine sorgfältige Vorgehensweise. Ich begleite Sie persönlich von der ersten Einschätzung bis zum Abschluss und darüber hinaus. Mit fachlicher Klarheit und Marktkenntnis. Es geht nicht um schnelle Versprechen, sondern um nachvollziehbare Entscheidungen. Sie wissen jederzeit, wo Sie stehen. Offenheit, Respekt und eine ehrliche Beratung sind die Grundlage unserer Zusammenarbeit. Ein erfolgreicher Verkauf zeigt sich nicht nur im Ergebnis, sondern im guten Gefühl danach.



09421/53222-512 | christof.endl@remax.de

FALKENSTEIN

Ideal für Bauträger und Investoren in Falkenstein!
Büro/Laden | Verkaufsfläche, Friseur, Spielhalle, 1-Zimmer-Apartment |
Bj. 1982 | Gesamtfläche ca. 783 m² | Grd. ca. 5.885 m² **KP € 649.000,-***
Sabriye Atas | 09431/7182-710 Bj. 1982, EA-V, HZG Öl, 80,5 kWh/(m²a), EEK C
Energieendbedarf Wärme: 71,3 kWh/(m²a), Energieendbedarf Strom: 1,1 kWh/(m²a)

REGENSBURG

Top-Gastronomiefläche am Rande der Altstadt!
Büro/Laden | Top Gastro-Einheit mit Freisitz und schönem Gastraum, sehr gute Lage | Bj. 2012 | Gesamtfläche ca. 123 m² **KP € 649.000,-***
Thomas Meinschmidt | 0941/30770-110 Bj. 2012, EA-V, HZG Heizwerk, 80,0 kWh/(m²a), EEK C

SCHWANDORF

Zentral gelegenes Gewerbeobjekt, gesicherte Mietbasis!
Büro/Laden | Voll vermietet, guter Mietermix, TG-Stellplätze | Bj. 1992 |
Bürofläche ca. 3.194 m² **KP € 5.950.000,-***
Michael Müller | 0941/30770-140 Bj. 1992, EA-V, HZG Gas, 77,0 kWh/(m²a), EEK C
Energieendbedarf Wärme: 71,1 kWh/(m²a), Energieendbedarf Strom: 42,4 kWh/(m²a)

SCHWANDORF

Renditestarkes Wohn- und Geschäftshaus!
Wohn-/Geschäftshaus | Ca. 95 m² Wohnfläche (4-ZKB) und ca. 95 m² Ladenfläche,
beste Lage | Bj. 1900 | Grd. ca. 140 m² **KP € 329.000,-***
Thomas Meinschmidt | 0941/30770-110 Bj. 1900, EA-V, HZG Gas, 213,9 kWh/(m²a), EEK G

Persönlich – ehrllich – engagiert.

Konstantin Gruber
Immobilienmakler (IHK) | Bankkaufmann

Als gebürtiger Regensburger bin ich der richtige Ansprechpartner, wenn Sie auf eine individuelle und vertrauensvolle Beratung Wert legen. Qualität, Transparenz und Verlässlichkeit sind für mich selbstverständlich. Das große Netzwerk an Kollegen, Finanzdienstleistern, Fotografen und Handwerkern garantiert einen professionellen Ablauf beim Verkauf Ihrer Immobilie.

0941/30770-225
konstantin.gruber@remax.de



IHNEN GEFÄLLT UNSER JOB?

Dann kommen Sie als
Immobilienmakler (m/w/d) an Bord!

Wir suchen Verstärkung für unsere
Standorte in **Regensburg, Schwandorf
und Straubing.**

Quereinsteiger willkommen. Mehr Infos:



remax-regensburg.de/karriere/

FURTWANGEN



Authentisches Gasthof-Hotel im Kurort Schönwald!

Gastgewerbe / Hotel | 32 Zi., ca. 200 m² große Sonnenterrasse, 5 Garagen, 100 Stellplätze | Bj. 1680 | **Gesamtfläche ca. 2.500 m²** | Grd. ca. 37.000 m² **KP € 1.900.000,-***
Sabriye Atas | 09431/7182-710

Bj. 1680, EA-V, HZG Gas, 196,7 kWh/(m²a), EEK H

REGENSBURG



Repräsentative Büro- / Ausstellungsflächen in zentraler Lage!

Büro / Laden | Ebenerdig, steuerbare Lüftungsanlage, Küche mit Spülmaschine |
Bj. 2016 | **Bürofläche ca. 102 m²** | **Gesamtfläche ca. 163 m²** **NKM € 2.150,-** + NK**
Daniela Hecker | 0941/30770-245

Bj. 2016, EA-B, HZG Pellet,
Energiebedarf Wärme: 64,0 kWh/(m²a), Energiebedarf Strom: 21,0 kWh/(m²a)

BARBING



Top-Gewerbeeinheit sucht neues Unternehmen!

Halle / Lager | Ca. 177 m² Büro, ca. 338 m² Produktion EG, ca. 384 m² Produktion OG |
Bj. 2012 | **Gesamtfläche ca. 951 m²** | Grd. ca. 2.001 m² **Mietpreis auf Anfrage****
Mario Jehl | 0941/30770-234

Bj. 2012, EA-B, HZG Elektro-Mix,
Energiebedarf Wärme: 17,1 kWh/(m²a), Energiebedarf Strom: 6,0 kWh/(m²a)

BRUCK



Büro / Praxis in Zentrumslage!

Büro / Laden | Zentrale Lage im EG, Parkplätze vorhanden, Toilette, Teeküche, Keller |
Bj. 1960 | **Gesamtfläche ca. 290 m²** **NKM € 1.300,-** + NK**
Corinna Storbeck | 0941/30770-236

Bj. 1960, EA-B, HZG Öl, 230,0 kWh/(m²a), EEK G

NITTENAU



Flexibel nutzbare Gewerbeeinheit!

Halle / Lager | Hallenfläche für Lager/Produktion, Büro, Stellplätze, Rolltor, WC |
Bj. 1965 | **Lagerfläche ca. 450 m²** **NKM € 1.500,-** + NK**
Corinna Storbeck | 0941/30770-236

Bj. 1965, EA-B, HZG Pellet,
Energiebedarf Wärme: 218,9 kWh/(m²a), Energiebedarf Strom: 8,3 kWh/(m²a)

Plan
Ein Plan. Ein Ziel: Ihr Erfolg.

Moritz Grünig
Immobilienmakler (IHK)

Ein erfolgreicher Immobilienverkauf beginnt mit einer klaren Strategie und einem starken Partner an Ihrer Seite. Ich verbinde fundierte Marktkenntnis mit einer professionellen Präsentation und einer durchdachten Vermarktung, um für Sie das bestmögliche Ergebnis zu erzielen. Dabei lege ich großen Wert auf transparente Kommunikation, Verlässlichkeit und eine strukturierte Abwicklung. Von der ersten Einschätzung bis zur Schlüsselübergabe

begleite ich Sie persönlich und engagiere mich mit vollem Einsatz für Ihren Erfolg.

09421/53222-513
moritz.gruenig@remax.de



* + 3,57 % Käuferprov. inkl. 19 % MwSt. aus dem KP ** + 2 NKM zzgl. 19 % MwSt.

Mit Herz und Verstand für Ihre Immobilien!

Laura Lorenz
Immobilienmaklerin (IHK)

Der Verkauf oder Kauf einer Immobilie ist mehr als ein Geschäft. Es ist eine Entscheidung fürs Leben. Jede Immobilie ist einzigartig und verdient eine individuelle, sorgfältige Strategie. Mit Fachkompetenz, Marktkenntnis und echter Leidenschaft begleite ich Sie persönlich von der ersten Beratung bis zum erfolgreichen Abschluss. Mit Herz und Engagement setze ich mich vertrauensvoll für Ihre Ziele ein.

09421/53222-515
laura.lorenz@remax.de



MAXHÜTTE-HAIDHOF



Attraktives Baugrundstück im Mischgebiet!

Unbebautes Grundstück mit vielseitigen Nutzungsmöglichkeiten |
Grd. ca. 840 m²

Florian Schober | 0941/30770-240

KP auf Anfrage*

Energieausweis nicht erforderlich

SINZING - BERGMATTING



Im Grünen zu Hause – in der Stadt in kurzer Zeit!

Grundstück | Bebaubarkeit nach § 34 BauGB, kein Bauzwang |
Grd. ca. 1.421 m²

Daniela Hecker | 0941/30770-245

KP € 199.000,-*

Energieausweis nicht erforderlich

IMPRESSUM

Herausgeber: REMAX in Regensburg | real estate GmbH & Co. KG
Prüfeningerg Schloßstraße 2 | 93051 Regensburg, Tel. 0941/30770-123
regensburg@remax.de | remax-regensburg.de
Auflage: 60.000 Exemplare | Stand: April 2026

Jeder REMAX Franchise- und Lizenznehmer ist ein rechtlich eigenständiges Unternehmen. Alle Immobilienpreise ohne Gewähr, verbindliche Preise nur in Absprache mit dem Makler, Zwischenverkauf vorbehalten.

Aus Gründen der Lesbarkeit wird bei Personenbezeichnungen und personenbezogenen Wörtern in dieser Publikation die männliche Form verwendet. Entsprechende Begriffe gelten im Sinne der Gleichbehandlung grundsätzlich für alle Geschlechter. Die verkürzte Sprachform hat ausschließlich redaktionelle Gründe und beinhaltet keine Wertung.

Porträts / Team: Fotostudio Zacharias, Regensburg | Fotostudio Büttner, Regensburg | Christoph Gabler, Regensburg

WETTSTETTEN



Gewerbeflächen in Toplage: ca. 3.504 m² in Wettstetten!

Grundstück, voll erschlossen, teilbar auf 2 Grundstücke |

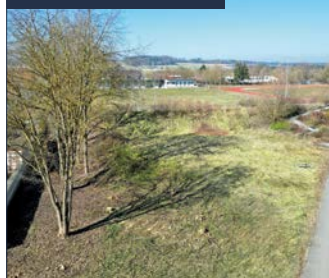
Grd. ca. 3.504 m²

Alexander Griebel | 0941/30770-230

KP € 1.199.000,-*

Energieausweis nicht erforderlich

GEISELHÖRING



Grundstück für eine Wohnbebauung mit mehreren Einheiten!

4 WE oder EFH möglich, 2 Vollgeschosse, voll erschlossen |

Grd. ca. 1.490 m²

Michael Hopper | 0941/30770-222

KP € 299.000,-*

Energieausweis nicht erforderlich

WACKERSDORF



Murner-See-Magie!

Grundstück | Rauberweiherhaus, Doppelgarage, Swimmingpool, kein Bauzwang |

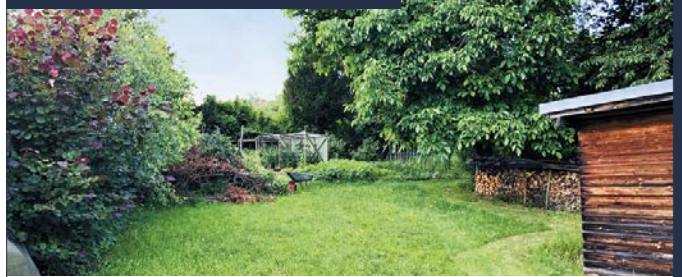
Grd. ca. 936 m²

Sabriye Atas | 09431/7182-710

KP € 319.000,-*

Energieausweis nicht erforderlich

WENZENBACH - THANHAUSEN



Hier könnte Ihr Traum (Haus) wahr werden!

Grundstück | Idyllische Lage, Bebauungsplan und Bauvoranfrage liegen vor |

Grd. ca. 640 m²

Daniela Hecker | 0941/30770-245

KP € 199.000,-*

Energieausweis nicht erforderlich

#KARRIERE? JOIN OUR TEAM!



Unsere Maklerteams in **Regensburg, Schwandorf und Straubing** suchen Verstärkung! Profitieren Sie von unserem Know-how und über 25 Jahren starker Marktpräsenz.

Wir freuen uns auf Ihre Bewerbung!

ÜBER 25 JAHRE: IHRE MAKLER FÜR OSTBAYERN



REMAX in Ostbayern

REMAX in Regensburg
Prüfeninger Schloßstraße 2
93051 Regensburg
Tel. 0941/30770-123

REMAX in Schwandorf
Schwaigerstraße 2
92421 Schwandorf
Tel. 09431/7182-700

REMAX in Straubing
Theresienplatz 51
94315 Straubing
Tel. 09421/53222-0

follow us on

